



Memoria 2020/2021 Txostena

Que es Acompaña-Laguntzen

“Asociación sin ánimo de lucro,” que tiene como fin “Promover la incorporación y la participación del voluntariado para el apoyo tanto a pacientes como familiares en el ámbito hospitalario”. *Art 1 Estatutos de la Asociación, aprobados por el Gobierno Vasco, en su última reforma el 8 de septiembre de 2016*

La Junta Directiva:

Dña. María Rosa Quintana, Presidenta,
Dña. Aurora Navajas, Vicepresidenta,
Dña. Sita Chinchetru, Tesorera
Dña. Maite Posse, Secretaria
Dña. Loli Bueno, Vocal
Dña. Paloma Castresana, Vocal
Dña. Asun Fernández, Vocal

Se presenta una Memoria que incluye los años 2020 al 2022, ya que al producirse la Pandemia de la Covid19, la Asociación vio interrumpida su actividad a partir del día 6 de marzo de 2020 en que se recibe una comunicación de la Gerencia del Hospital Universitario de Cruces con este fin, dicha interrupción se mantuvo hasta el 15 de octubre de 2021 en que se da autorización a reiniciar la actividad de acompañamiento a los enfermos manteniendo los protocolos que el hospital considera necesarios



CIFRAS DE LA ASOCIACIÓN

Socios

Los socios aumentan:

- En 2020 a un total de **63**
- En 2021 a un total de **64**
- En 2022, ascendieron a **67**

Bajas

- ❖ **1** baja en 2020
- ❖ **1** baja en 2022

El aumento se ha materializado

- **1** nuevo socio en **2020**
- **1** socio en **2021**
- **4** socios en **2022**

Voluntarios

Los voluntarios en **2020** ascienden a un total de **167**

Se han producido **4** bajas y se ha crecido en **4** nuevos voluntarios

Ante la reanudación de los acompañamientos se realiza un chequeo de la situación de los voluntarios conectando individualmente con cada uno.

El resultado ha sido el siguiente:

56 voluntarios comunican su baja permanente por diferentes causas personales.

27 voluntarios comunican que no desean darse de baja pero que temporalmente no podrán colaborar en los acompañamientos pero desean seguir en contacto con la Asociación

Quedando el número de voluntarios en **76** voluntarios

De todos ellos han sido un total de **35** los que realmente han realizado acompañamientos a lo largo del año 2022

Ante estas cifras se considera la labor de captación de nuevos voluntarios como URGENTE

Acompañamientos

Como ya se ha comentado el 6 de marzo de 2020 se recibió un comunicado del Director Gerente del Hospital Universitario de Cruces en el que se nos comunicaba lo siguiente:

*“Con motivo de la aparición de casos de infección por Coronavirus en Euskadi, con el objetivo de reducir el riesgo de transmitir el virus dentro de nuestra Organización y proteger a los pacientes y a los profesionales sanitarios, **queda suspendida la presencia, dentro de nuestra organización, de personas de organizaciones colaboradoras externas.**”*

Inmediatamente quedo suspendida nuestra actividad de acompañamiento de enfermos en los tres hospitales. Los acompañamientos se han visto interrumpidos a lo largo de los años 2020 y 2021, hasta el 15 de octubre de 2021, se mantuvo una reunión con la Dra. María Luz Marques González, Directora Gerente del Hospital Universitario de Cruces, en la que se nos autoriza a reiniciar los acompañamientos, manteniendo los protocolos establecidos en el Hospital.

Organización y modo de actuación

Se detecta la soledad de un enfermo, a través:

- ✓ del personal sanitario
- ✓ trabajadores sociales
- ✓ de familiares
- ✓ amigos, etc.

Un miembro de la Junta analiza la situación del enfermo y procede a la selección de los voluntarios, en turnos de mañana o tarde según se requiera.

Se lleva un calendario de la atención hasta el alta de cada enfermo.

Los voluntarios transmiten a lo largo del acompañamiento su experiencia, dudas o problemas, que son atendidos por la persona que lleva la gestión de los acompañamientos u otro miembro de la Junta Directiva.

La labor de contacto con los/las Trabajadores/as Sociales de los hospitales, Residencias y centros municipales son de gran ayuda a la hora de detectar la soledad de enfermos

Líneas telefónicas:

644 86 22 98 línea dedicada al Hospital de Basurto

669 85 73 19 línea dedicada a los Hospitales de Cruces y San Eloy

A lo largo de estos años 2020/2022 se han realizado acompañamientos en tres hospitales:

- ✓ Hospital Universitario de Cruces
- ✓ Hospital de San Eloy
- ✓ Hospital Universitario de Basurto

Hospital Universitario de Cruces



2020

- ✓ Hemos acompañado a **6** enfermos, durante su hospitalización y Consultas
- ✓ Los acompañamientos pertenecen a **5** Servicios diferentes
- ✓ Se han llevado a cabo **74** sesiones de acompañamiento
- ✓ Han intervenido **32** voluntarios diferentes, con varios turnos de acompañamiento cada uno

Servicio	enfermo	sesiones	total dias	volunta
Traqueotomía	1	25	13	
Neurocirugía	1	4	3	
Sin dato	1	22	12	
Cirugía Cardiovascular	1	6	5	
Traumatología	2	17	15	
	6	74	48	32

2021

- ✓ Hemos acompañado a **7** enfermos, durante su hospitalización y Consultas
- ✓ Los acompañamientos pertenecen a **5** Servicios diferentes
- ✓ Se han llevado a cabo **48** sesiones de acompañamiento
- ✓ Han intervenido **26** voluntarios diferentes, con varios turnos de acompañamiento cada uno

Servicio	enfermos	sesiones	días	voluntarios
Cardiología	1	2	2	2
Traumatología	1	1	1	1
Pediatría	1	5	3	4
Digestivo	2	38	29	17
Oncología	1	2	1	2
		48	36	26

2022

- ✓ Hemos acompañado a **30** enfermos, durante su hospitalización y Consultas
- ✓ Los acompañamientos pertenecen a **12** Servicios diferentes
- ✓ Se han llevado a cabo **277** sesiones de acompañamiento
- ✓ Han intervenido **35** voluntarios diferentes, con varios turnos de acompañamiento cada uno

Servicio	enfermo	sesiones	total dias	voluntarios
Desconocido	9	55	43	
Medicina Interna	3	46	37	
Cirugía Vascular	3	47	42	

Endocrinología. Consulta	2	2	2	
Lactantes	2	20	14	
Neurología	3	58	49	
Oftalmología. Consulta	1	1	1	
Pediatría. Oncología. UCI	1	8	6	
Traumatología. Rehabilitación	1	1	1	
Trasplante	1	2	2	
Traumatología	3	36	23	
Traumatología. Consulta	1	1	1	
TOTALES	30	277	221	35

Hospital de San Eloy

2022

- ✓ Hemos acompañado a **2** enfermos, durante su hospitalización y Consultas
- ✓ Los acompañamientos pertenecen a **2** Servicios diferentes
- ✓ Se han llevado a cabo **6** sesiones de acompañamiento
- ✓ Han intervenido **4** voluntarios diferentes, con varios turnos de acompañamiento cada uno

Servicio	enfermo	sesiones	días	Voluntarios
¿?	1	5	3	4
Consultas Externa	1	1	1	1
	2	6	4	4

Hospital Universitario de Basurto



2020

- ✓ Hemos acompañado a **6** enfermos, durante su hospitalización y Consultas
- ✓ Los acompañamientos pertenecen a **3** Servicios diferentes
- ✓ Se han llevado a cabo **35** sesiones de acompañamiento
- ✓ Han intervenido **18** voluntarios diferentes, con varios turnos de acompañamiento cada uno

SERVICIO	ENFERMO	sesiones	DIAS	VOLUNTARIOS
Pabellón Ampuero	1	15	15	10
Pabellón Revilla	2	17	13	5
Pabellón Aztaraien	3	3	3	3
		35	31	18

2021

- ✓ Hemos acompañado a **1** enfermos, durante su hospitalización y Consultas
- ✓ Los acompañamientos pertenecen a **1** Servicios diferentes
- ✓ Se han llevado a cabo **4** sesiones de acompañamiento
- ✓ Han intervenido **1**
- ✓ voluntarios diferentes, con varios turnos de acompañamiento cada uno

Servicio	enfermos	sesiones	voluntarios
Pabellón Arrupe. Consulta	1	1	1

Pabellón Arrupe. Consulta	1	1	1
Pabellón Ezkuza. Consulta	1	1	1
Pabellón Ezkuza. Consulta	1	1	1
Totales	4	4	1

2022

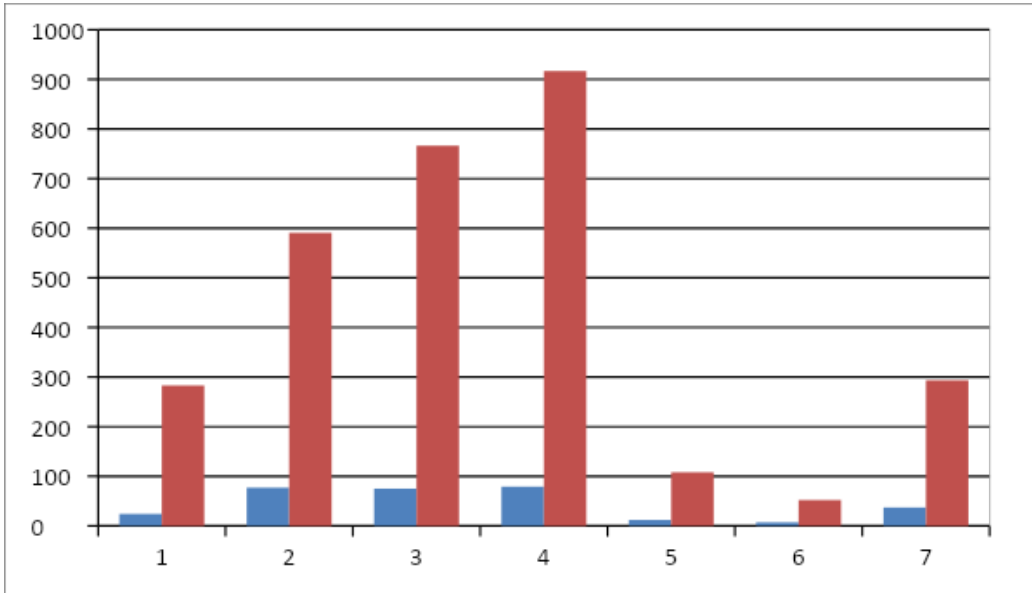
- ✓ Hemos acompañado a **5** enfermos, durante su hospitalización y Consultas
- ✓ Los acompañamientos pertenecen a **4** Servicios diferentes
- ✓ Se han llevado a cabo **10** sesiones de acompañamiento
- ✓ Han intervenido **5** voluntarios diferentes, con varios turnos de acompañamiento cada uno

Servicio	enfermo	sesiones	días	voluntarios
Pabellón Aztarain	1	2	2	1
Pabellón Ampuero	2	4	4	2
Pabellón Revilla	1	2	2	1
Pabellón Jado	1	2	2	2
	5	10	10	6

La Asociación ha cumplido en el año 2022, 7 años de su presencia en los hospitales de Bizkaia, desempeñando una actividad de acompañamiento a aquellos enfermos que se encontraban solos bien en un ingreso, como ante una consulta o tratamiento, esta actividad se ha realizado con plena satisfacción, manifestada tanto por el propio enfermo, sus familiares como por el personal sanitario que les atendía.

Para su análisis presentamos los datos de evolución que ha sufrido nuestra labor como consecuencia de la Pandemias de la COVID19, que hemos sufrido en los años 2020 y 2021

año	2016	2017	2018	2019	2020	2021	2022
enfermos	24	77	75	79	12	7	37
sesiones	283	591	766	917	108	52	293



Sirvan como ejemplo estos testimonios recibidos por escrito:

- “Soy una médico del servicio de digestivo...Reconocer y alabar, el servicio prestado por este personal voluntario, que gracias a el, el paciente permaneció activo, despierto con mejoría progresiva de sus funciones basales, que ayudaron a resolver el cuadro clínico de manera significativa.”
- “Buenos días, soy la hija de.... que estuvo ingresado en Cruces y que al no poder atender le la familia al estar todos por covid, nos sentimos muy arropados por vuestra asociación...”
- -“...Ya sabes que empecé con 18 años haciendo voluntariado en diferentes asociaciones, pero en ninguna tuve el grado de satisfacción cómo en Laguntzen. Las doctoras..., han sido el vivo ejemplo de la entrega y la compasión al enfermo a cambio de nada. Que decir de todos y todas los compañeros..., eso si que es una gran familia y sin ningún móvil económico. Entre todos formamos esa gran familia movidos por la presencia, acogida y compasión. Gracias, mil gracias, por haberme acogido entre tod@s ...” palabras de C.A. (dejo de hacer voluntariado por enfermedad)

OBJETIVOS 2023

1. Activar y cuidar al voluntario, creando puntos de encuentro
2. Intensificar la visualización de la Asociación en el entorno sanitario y social